

# COMUNE DI CASTEL MAGGIORE

3° SETTORE LL. PP. E AMBIENTE

## NUOVO POLO SCOLASTICO

PROGETTO ESECUTIVO ai sensi del DPR 207/2010



### SCUOLA DELL'INFANZIA

RESPONSABILE DEL PROCEDIMENTO

Geom. LUCIA CAMPANA

RTP

#### COORDINAMENTO E PROGETTAZIONE ARCHITETTONICA

**1AX**  
ARCHITETTI ASSOCIATI

PROGETTISTI

via dei Marsi 10 - 00185 Roma  
tel / fax 06 97613086  
www.1ax.it - info@1ax.it  
Arch. Antonello Piccirillo  
Arch. Luca Piccirillo

#### STRUTTURE E STUDI SISMICI

**VIA**  
INGEGNERIA

PROGETTISTA  
CONSULENTI

via Flaminia Vecchia 999 - 00189 Roma  
tel 06 3327441 fax 0633219798  
www.via.it - via@via.it

Ing. Francesco Nicchiarelli  
Ing. Marco Ottavio Tarquini  
Ing. Guido Pietropaoli

#### IMPIANTI

**1AX**  
ARCHITETTI ASSOCIATI

CONSULENTE

Proimpianti s.r.l.  
Ing. Carlo Granata

ELABORATO

Relazione Geotecnica sulle indagini, caratterizzazione e modellazione del volume significativo di terreno

SCALA

TAVOLA

SR.12

DATA Dicembre 2017

## PIANO DELLE INDAGINI

In relazione a quanto previsto dalle Norme Tecniche per le Costruzioni D.M. 14/01/2008 sul sito di intervento sono state realizzate le seguenti indagini, la cui ubicazione è mostrata nell'allegata planimetria:

- 3 sondaggi geognostici a carotaggio continuo;
- 3 prelievi di campioni indisturbati;
- 3 Prove Penetrometriche Dinamiche SPT;
- 3 Prove Penetrometriche Statiche CPT;
- 1 prova sismica a rifrazione;
- 2 prova MASW;
- 2 prova HVSr.

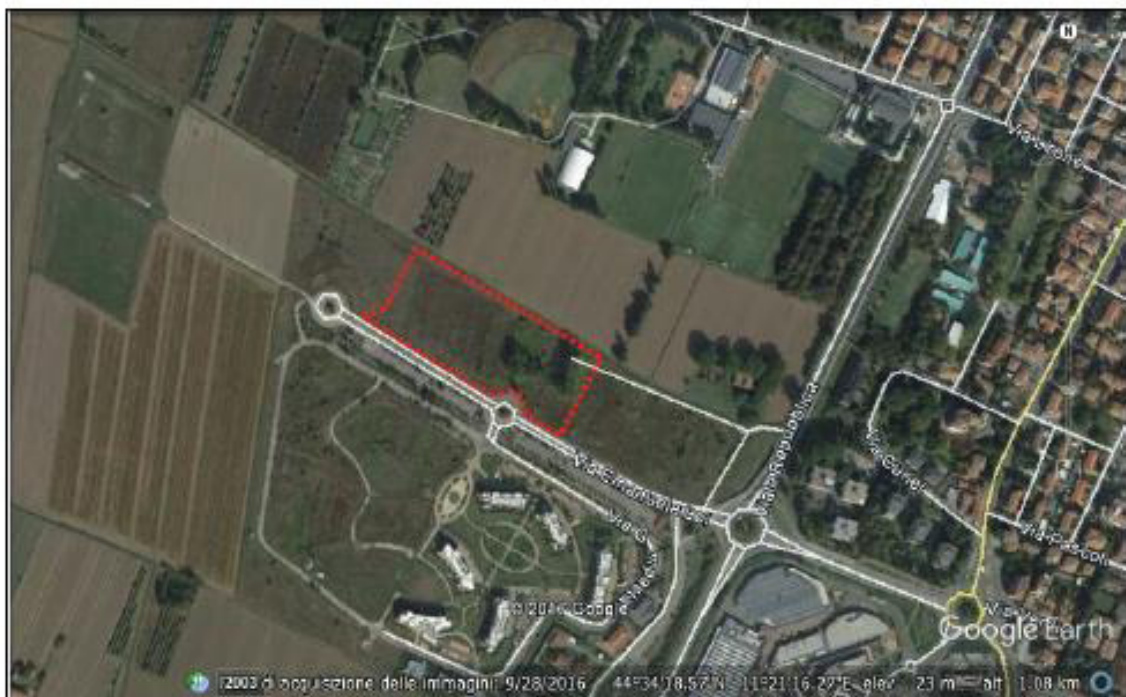


Figura 1 – ubicazione area in esame





Fig. 2 Ubicazioni Indagini Geognostiche

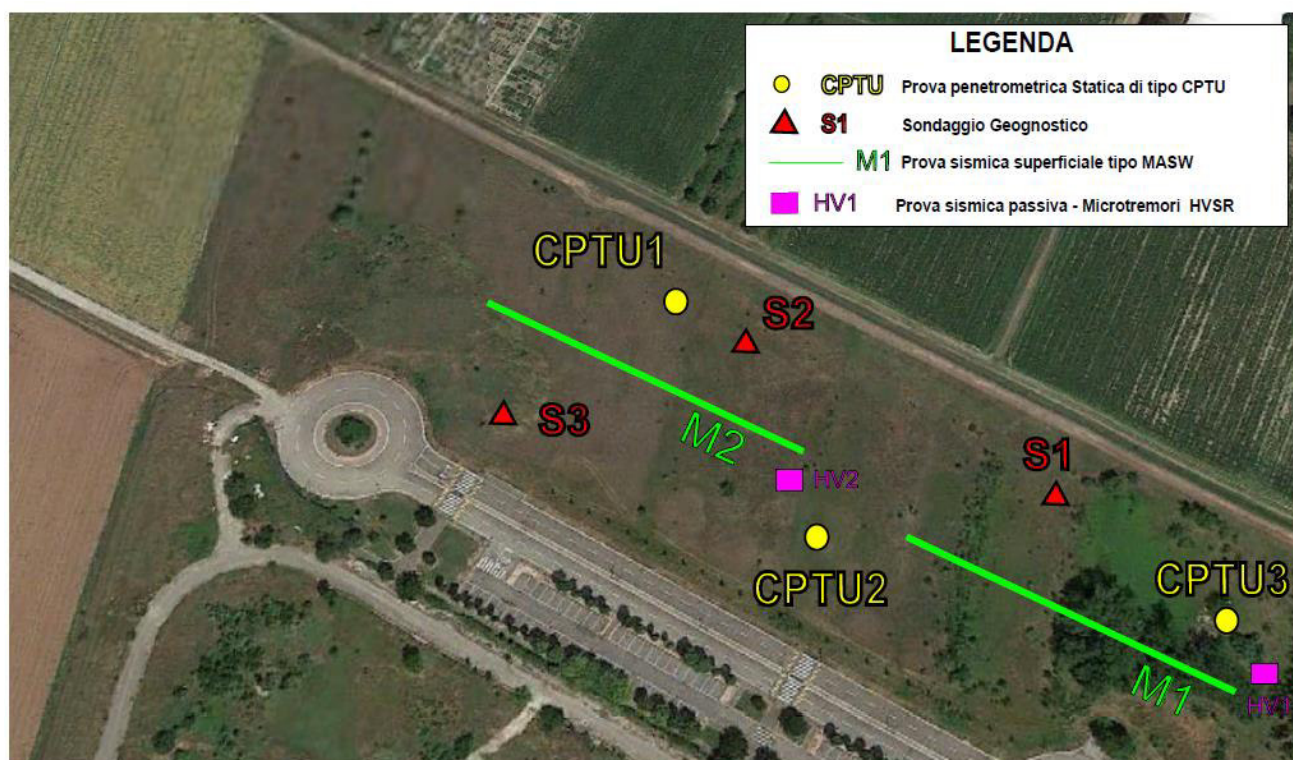


Fig. 3 Ubicazioni Indagini Geognostiche



Fig. 4 Sondaggio Geognostico



Fig. 5 Prova Sismica superficiale tipo MSW





Fig. 6 Prova Penetrometrica Statica di tipo CPTU



Fig. 7 Prova Sismica Passiva – Microtremori HVSR

L'indagine è stata svolta in un intorno geologico e geomorfologico significativo al fine di definire le condizioni di stabilità generali dell'area e della caratterizzazione dei terreni in essa presenti.

Il Progettista